

 **HECKEL**
PERFORMANCE WITH STYLE





| | |
|-------|-------------------------------|
| S 002 | BRAND STORY |
| S 004 | PROTECTING PLANET |
| S 006 | TECHNOLOGIEN |
| S 016 | NORMEN |
| | |
| S 018 | MACSOLE® SPORT |
| S 028 | MACSOLE® ADVENTURE 3.0 |
| S 038 | MACSOLE® X |
| S 048 | RUN-R |
| S 058 | SUXXEED OFFROAD |
| S 066 | SUXXEED |
| S 072 | FOCUS 2.0 |
| S 078 | MACSOLE® PLUS 2.0 |
| S 084 | MACSOLE® 1.0 |
| S 088 | XXL PRO |
| | |
| S 091 | ZUBEHÖR |
| S 092 | MERCHANDISING |
| S 093 | SCHNELLÜBERSICHT |



PERFORMANCE WITH STYLE

DAS IST UNSER ZIEL.

Heckel spezialisierte sich bereits 1970 auf die Produktion von Sicherheitsschuhen. Dank hervorragender Produkte macht sich das Unternehmen mit Sitz in der elsässischen Gemeinde La Walck auf diesem Gebiet schnell einen Namen. Seit 2001 gehört Heckel zu uvex, einem der weltweiten Marktführer im Bereich Persönlicher Schutzausrüstung (PSA).

Heckel und Performance: zwei Begriffe – eine Bedeutung. Wer Sicherheitsschuhe von Heckel trägt, der weiß, dass er zu jeder Zeit perfekt geschützt ist, in jeder noch so extremen Situation.

Bei der Qualität und Kontrolle unserer Produkte machen wir keine Kompromisse. Nur so können wir die absolute Leistungsfähigkeit unserer Produkte und damit die Sicherheit ihrer Träger voll und ganz garantieren.

Wir sind davon überzeugt, dass diese hervorragende Sicherheit das Ergebnis der Kombination von neuester Technik mit innovativem Design ist. Ansprechendes Aussehen bei höchstem Schutz – danach streben wir bei Heckel.

PROTECTING PLANET

UNSER ENGAGEMENT FÜR MENSCH UND PLANET.

DAS ENGAGEMENT VON UVEX FÜR NACHHALTIGKEIT – EIN VERSPRECHEN FÜR MENSCH UND UMWELT.

Der Schutz des Menschen ist die Mission aller Marken der uvex group, zu der Heckel seit 2001 gehört. Wir beschränken den „Schutz“ jedoch nicht nur auf die körperliche Unversehrtheit der Einzelperson, sondern wir berücksichtigen auch das gesamte Umfeld, in dem Menschen – sowohl in sozialer, ökologischer als auch ökonomischer Sicht – leben und sich weiter entwickeln.

Der Schutz des Menschen geht mit dem Versprechen einher, die Gesellschaft und die Umwelt zu schützen, was wir durch unser Engagement zum Schutz des Planeten zeigen und in unterschiedlichster Weise tun.

Sichtbar wird dies durch unser neues Label protecting planet. Wir überwachen, bewerten und optimieren alle Schritte unserer Wertschöpfungskette umfassend, um eine möglichst nachhaltige Persönliche Schutzausrüstung (PSA) zu produzieren.



Um Ressourcen und die Umwelt zu schonen, verarbeitet die uvex group verschiedene Arten von recycelten Materialien. Dazu gehört zum Beispiel recyceltes PET aus Trinkflaschen, das zur Herstellung von Obermaterial für Sicherheitsschuhe wiederverwendet wird. Außerdem werden viele Einlegesohlen unserer Sicherheitsschuhe ebenfalls aus recyceltem PU-Schaum hergestellt.



Wir setzen in pflanzen- und biobasierten Materialien die Zukunft. Deshalb besteht bereits jetzt das Futter der Sicherheitsschuhe RUN-R PLANET zu 18% aus natürlichen Bambusfasern.



Wir verwenden keine gesundheitsgefährdenden Substanzen gemäß der REACH-Verordnung. Außerdem hat sich die uvex group eine eigene, zusätzliche Liste mit sogenannten Restricted Substances“ auferlegt, die sogar die geltenden EU-Richtlinien übertreffen. Unsere Produkte sind frei von gefährdenden Inhaltsstoffen, die weder Nutzer:innen noch die Umwelt belasten.



Umweltfreundliche Verpackungen sind Teil unserer Nachhaltigkeitsstrategie. Wir verwenden immer mehr Verpackungen aus recycelten Materialien, wie z.B. für Schuhkartons, Gebrauchsanleitungen oder für das umgebende Seidenpapier der Sicherheitsschuhe im Schuhkarton.

UNSERE TECHNOLOGIEN

SIE SIND UNSERE MASSGEBENDEN EXPERTEN, DENN ANHAND
IHRER ERWARTUNGEN UND BEDÜRFNISSE ENTWICKELN
WIR SCHUHE FÜR IHREN SCHUTZ IM BERUFSALLTAG.

HECKEL-SCHUHE BIETEN ZAHLREICHE SICHERHEITS- UND SCHUTZMERKMALE. WIR VERWENDEN UNTERSCHIEDLICHE PIKTOGRAMME, UM IHNEN DAS VERSTÄNDNIS DIESER MERKMALE ZU ERLEICHTERN. NACHSTEHEND SEHEN SIE EINE LISTE DER PIKTOGRAMME UND IHRE BEDEUTUNG.

**100%
metal
free**

Der gesamte Schuh ist zu 100% metallfrei



Metallfreie Zehenschutzkappe

Schutz vor herabfallenden Gegenständen bis 200 Joule und vor Druck bis 15000 N gemäß der Norm EN 20345 | 100% antimagnetisch | Komfort ohne Druckstellen dank ergonomischer Form | extra weit | 20% leichter als eine herkömmliche Stahlkappe | geringere Übertragung von Hitze und Kälte als bei einer Stahlkappe



Stahlzehenschutzkappe

Schutz vor herabfallenden Gegenständen bis 200 Joule und vor Druck bis 15000 N gemäß der Norm EN 20345



Mittelfußschutz

Widerstand gegen Stoßeinwirkungen bis 100 Joule



Beständigkeit gegen Wasserdurchtritt

WRU oder WR gemäß der Norm EN 20345



Feuerbeständige Nähte



Einlegesohle mit thermischer Isolation

Thermische Isolation gegen Hitze und Kälte



Resistent gegen extreme Temperaturen (HRD)

Beständig gegen Temperaturen bis 300°C gemäß der Norm EN 20345



Metallfreie durchtrittshemmende Einlage

Durchtrittshemmend bis 1100 N | 100% Verbundstoff | flexibel | antimagnetisch | schützt 100% der Fußfläche (gegenüber 85% bei Stahlsohlen im Durchschnitt) | leichter als Stahlsohlen | geringere Übertragung von Hitze und Kälte als bei einer Stahlsohle



Durchtrittshemmende Einlage aus rostfreiem Edelstahl

Durchtrittshemmend bis 1100 N gemäß der Norm EN 20345



ESD

ESD-Vorgaben mit Ableitwiderstand kleiner 35 Megaohm werden erfüllt



DIE MACSOLE® GUMMITECHNOLOGIE

Als echter Gummisohlen Spezialist entwickelt Heckel seit 20 Jahren seine eigene Technologie. Die MACSOLE®-Sohle wird aus einer einmaligen und exklusiven Gummimischung hergestellt, die unseren Produkten eine hervorragende Abriebfestigkeit und Langlebigkeit verleiht.



Multipurpose

Die vielseitigen, robusten und langlebigen MACSOLE®- Gummisohlen sind vor allem für Arbeiten in sehr schwierigem Umfeld geeignet.

Haltbarkeit

Die MACSOLE®- Sohle wird aus einer einmaligen und exklusiven Gummimischung hergestellt, die unseren Produkten eine hervorragende Abriebfestigkeit und Langlebigkeit verleiht.

Komfort

Die natürliche Elastizität des Gummis gewährleistet eine nachhaltige Dämpfung. MACSOLE®- Modelle tragen dazu bei das Unfallrisiko zu mindern, indem sie das Ermüden der Beine und Füße infolge des Gehens und längerem Aufrechtstehen verringern.



Rutschfestigkeit

Unser exklusiver MACSOLE®- Gummi bietet aufgrund seiner Formulierung eine unübertroffene Haftung, die weit über die Anforderungen der Norm EN 13287 hinaus reicht.



Resistent gegen extreme Temperaturen

Die hervorragende Beständigkeit des Gummis gegen extreme Temperaturen garantiert eine unübertroffene thermische Isolation gegen Hitze und Kälte. Nur Gummi ist temperaturbeständig bis 300°C und erfüllt die Anforderungen der HRO-Norm.

SICHERHEITSSCHUHE MIT MACOLE® GUMMITECHNOLOGIE

MACSOLE® SPORT

Die MACSOLE® Technologie für alle, die in der Leichtindustrie, in der Automobilindustrie und im Dienstleistungsbereich arbeiten



MACSOLE® ADVENTURE 3.0

Die MACSOLE® Technologie für Arbeiten im Freien, für Handwerker und für all diejenigen, die auf ein authentisches Outdoor-Design Wert legen



MACSOLE® X

Die MACSOLE® Technologie für alle, die unter anspruchsvollen oder extremen Bedingungen arbeiten, in denen sie schlechtem Wetter, Nässe, extremer Kälte und unwegsamem Gelände ausgesetzt sind.



MACSOLE® PLUS 2.0

Die MACSOLE® Technologie für Vielseitigkeit im Einsatz, mit einem attraktiven Preis-Leistungs-Verhältnis



KOMFORT & ANTI-ERMÜDUNG MACABSORB-TECHNOLOGIE



EVA-Einsätze im Bereich der Ferse

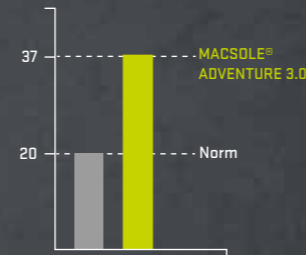
EVA-Einsätze im Bereich des Vorfußes

ENERGIEAUFNAHME

85%

höhere Energieaufnahme als in der Norm EN ISO 20345 spezifiziert

Energieaufnahme in Joule [J]



MAC
sole

DIE LEISTUNG DER MACSOLE® NEU DEFINIERT

Die neuen Modelle der MACSOLE® ADVENTURE 3.0 Reihe kombinieren die natürlichen, elastischen Eigenschaften von Gummi mit der innovativen MACABSORB-Technologie: Die EVA Schaumstoffeinsätze sind vorne und hinten im Schuh angebracht und bieten eine außergewöhnliche Stoßdämpfung, die jene herkömmlicher Modelle übertrifft. Somit wird der Tragekomfort deutlich verbessert und die Ermüdung der Füße spürbar reduziert.



ULTRA LEICHTE & LANGLEBIGE DÄMPFUNG

MACFOAM TECHNOLOGIE

Inspiziert von Materialien aus der Sportwelt haben wir die innovative MACFOAM-Zwischensohlentechnik aus Phylon, einem komprimierten EVA, entwickelt. Wenn EVA bei einer spezifischen Temperatur gegossen wird und anschließend expandiert, entsteht eine innovative Struktur aus Luft und festem Material. Damit ist Phylon ein ultraleichtes Material, das eine hohe Stoßdämpfung und außergewöhnliche Belastbarkeit bietet.



STOSSDÄMPFUNG

Eine MACFOAM-Schicht auf der gesamten Auftrittsfläche des Schuhs bietet zusätzliche Dämpfung



LEICHTIGKEIT

Aufgrund der Lufteinschlüsse ist Phylon leichter als andere Materialien



FLEXIBILITÄT

Eines der wichtigsten Merkmale von Phylon ist seine große Flexibilität, die eine natürliche Abrollbewegung des Fußes unterstützt

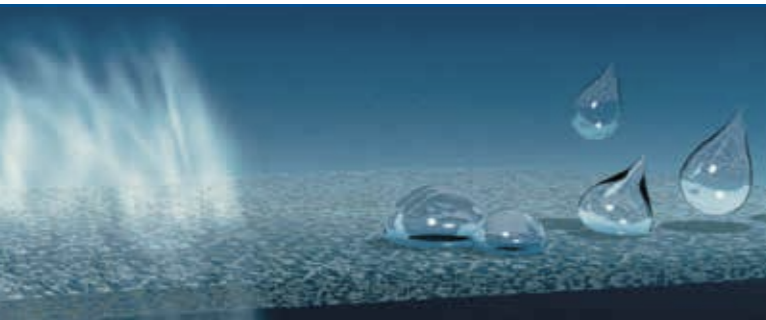


BELASTBARKEIT

Die MACFOAM-Zwischensohlschicht behält ihre hervorragenden Dämpfungseigenschaften über die gesamte Lebensdauer des Schuhs hinweg bei



WASSERDICHTIGKEIT UND ATMUNGSAKTIVITÄT



DIE GORE-TEX TECHNOLOGIE

Die GORE-TEX Membrane hat mikroskopisch kleine Poren, die 20.000-mal kleiner sind als ein Wassertropfen. Dennoch sind sie 700-mal größer als ein Wasserdampfmolekül. Sie erlaubt dem Schweiß nach außen zu entweichen, schützt gleichzeitig aber zuverlässig gegen Regen und Schnee.

GORE-TEX Footwear hält deine Füße trocken und bequem.

KOMPROMISSLOSE TESTS BESTÄTIGEN DIE QUALITÄT

GORE-TEX Footwear übertrifft die Anforderungen der Norm EN ISO 20345/347 in Bezug auf Wasserdichtigkeit, Atmungsaktivität und Haltbarkeit.



Dauerhafte Wasserdichtigkeit

GORE-TEX Footwear muß bis zu 300.000 Flexbewegungen (80 Stunden) in knöchelhohem Wasser überstehen - ohne dass auch nur ein Tropfen in den Schuh eindringt. Die Norm EN ISO 20344 fordert nur 4.800 Biegebewegungen (80 Minuten) und erlaubt 3 cm² Wasser im Schuh.



Atmungsaktivität

Die für GORE-TEX Footwear verwendeten Materialien sind bis zu 6-mal atmungsaktiver als in der Norm 20345/47 gefordert.



Haltbarkeit

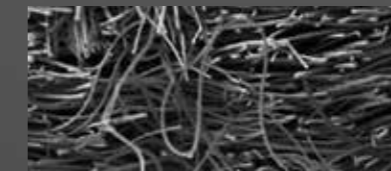
Materialien für das Innenfutter bzw. für die Obermaterial von GORE-TEX Footwear werden im Test bis zu 4-mal stärker abgenutzt als die EN ISO Norm vorgibt.

GORE-TEX INSULATED COMFORT FOOTWEAR

Für die Arbeit im Freien, bei sehr kalten Bedingungen, Arbeiten im Bergland oder in Kühlräumen, hat GORE-TEX ein neues Laminat entwickelt, um effiziente Wärmeisolation, sogar mit 15% Gewichtsersparnis bei gleichem Isolationswert, zu erhalten.

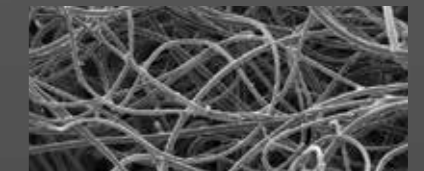
KONVENTIONELLE ISOLATION VERSUS NEUE GORE-TEX ISOLATION

Konventionelle Isolation

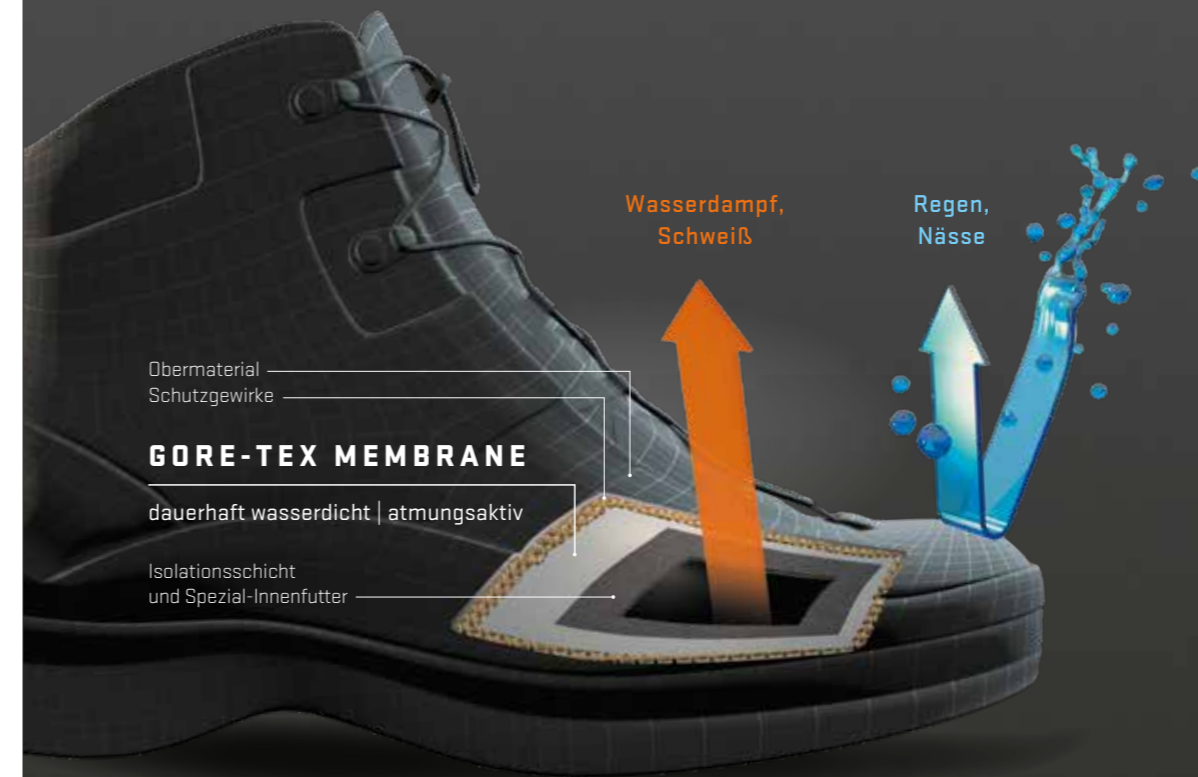


mehr festeres Material, **höheres Gewicht** | die flache 2D-Lagen-Struktur verhindert **Lufteintritt** | unter Druck verliert es Wärmeisolationkapazität | der Materialverbund schränkt die Flexibilität ein

Neue GORE-TEX Isolation



15% leichter | hohlere, weniger Garne | **reduziertes Gewicht** | die 3D-Gewebestruktur speichert mehr Luft, um die Wärmedämmung zu erhöhen | **Spiralaufbau** sichert **Flexibilität und Komfort**



Obermaterial
Schutzgewirke

GORE-TEX MEMBRANE

dauerhaft wasserdicht | atmungsaktiv

Isolationsschicht
und Spezial-Innenfutter

Wasserdampf,
Schweiß

Regen,
Nässe

GORE-TEX MEMBRANE HÄLT DIE ISOLATION SCHICHT TROCKEN

Durch Kombination mit der dauerhaft wasserdichten und atmungsaktiven GORE-TEX Membrane bleibt die Isolation des Laminats dauerhaft vor Nässe von außen geschützt. Gleichzeitig kann entstehender Schweiß in Form von Wasserdampf problemlos nach außen entweichen.

Die Isolation bleibt trocken und behält ihre wärmeisolierende Wirkung. Die Füße bleiben trocken und angenehm temperiert.

Nass ist Kalt, trocken ist warm!

D30[®]

MITTELFUSSSCHUTZ

PATENTIERTE TECHNOLOGIE

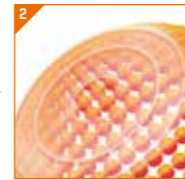
Die patentierte und exklusive D30[®]-Technologie wurde auf der Basis von nichtnewtonschem Fluid entwickelt und wird für die Herstellung weicher und flexibler Materialien mit hohen Stoßdämpfungseigenschaften eingesetzt.

D30[®] bietet eine ergonomische Lösung für einen zuverlässigen Mittelfußschutz gegen Stoßeinwirkungen mit einem hohen Maß an Bewegungsfreiheit sowie einzigartigen Tragekomfort.

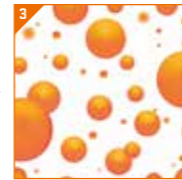
WIE FUNKTIONIERT DIE D30[®]-TECHNOLOGIE?



Ultraflexibles Material



Nimmt die Energie des Stoßes auf und baut sie ab



Zurück zum ursprünglichen Zustand

DAS PLUS AN KOMFORT UND SICHERHEIT

INTEGRIERTER SCHUTZ AN DER SCHUHLASCHE

WEICH UND FLEXIBEL

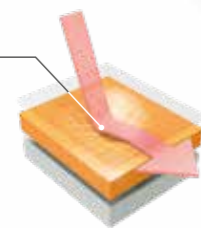
Die ergonomische Form, die sich perfekt dem Fuß anpasst, sorgt für ein hohes Maß an Bewegungsfreiheit.

DÜNN UND LEICHT

Bringt kaum zusätzliches Gewicht.

WIDERSTAND GEGEN STÖßEINWIRKUNGEN BIS 100 JOULES

Kennzeichnung M gem. EN ISO 20345



ERGONOMISCHE FORM

Abgeschrägte Kanten für einen angenehmen Tragekomfort



D30[®] ist eine eingetragene Marke der Design Blue Limited.

BOA[®]

SCHNELLVERSCHLUSSSYSTEM UND INDIVIDUELLE ANPASSUNG

THE BOA[®] FIT SYSTEM

Das BOA[®] Fit System revolutioniert die traditionelle Schnürung und liefert leistungsstarke Passformlösungen. Es bietet eine optimale Anpassung des Schuhs und sorgt für eine sichere Verbindung von Mensch und Ausrüstung und erhöht dadurch die Sicherheit.

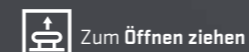
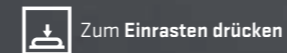
DREHVERSCHLÜSSE

LEICHTES, EXTREM BELASTBARES SEIL

REIBUNGSARME SEILFÜHRUNGEN



WIE ES FUNKTIONIERT



THE BOA[®] BENEFITS

SCHNELL

Schnelles und einfaches An- und Ausziehen, egal welche Bedingungen herrschen.

ANPASSBAR

Millimetergenaue Einstellung für eine präzise, individuelle Passform, auch während der Arbeit.

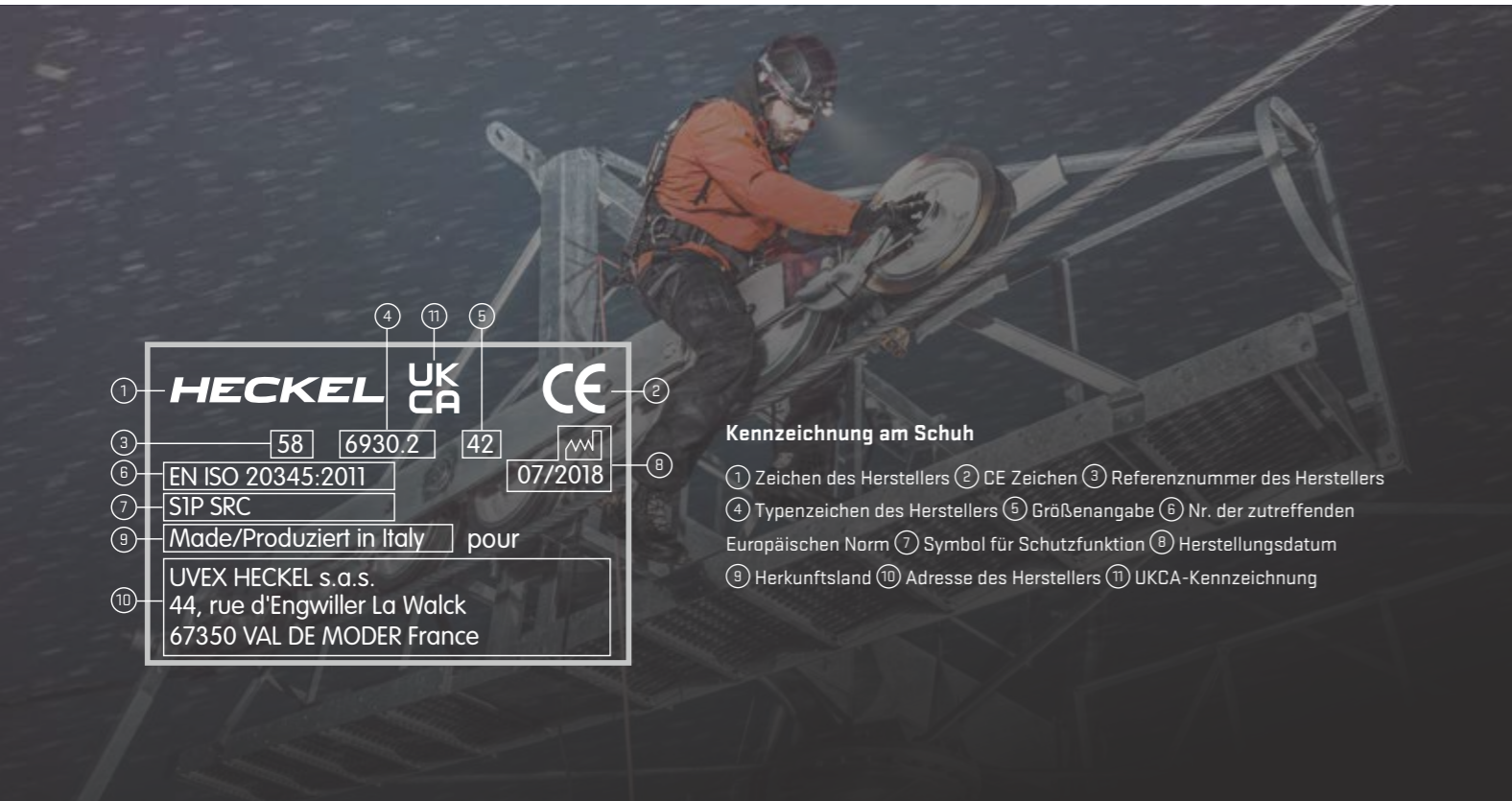
SICHER

Boa[®] schafft eine Einheit mit Ihnen und Ihrer Ausrüstung und sorgt für einen sicheren Halt, der in jeder Situation konstant bleibt.

ROBUST

Boa[®] Drehverschlüsse und Seile verfügen über eine Garantie für die Lebensdauer des Produkts, in das sie integriert sind.

BOA[®] ist eine eingetragene Marke der Boa Technology Inc.



Kennzeichnung am Schuh

- ① Zeichen des Herstellers
- ② CE Zeichen
- ③ Referenznummer des Herstellers
- ④ Typenzeichen des Herstellers
- ⑤ Größenangabe
- ⑥ Nr. der zutreffenden Europäischen Norm
- ⑦ Symbol für Schutzfunktion
- ⑧ Herstellungsdatum
- ⑨ Herkunftsland
- ⑩ Adresse des Herstellers
- ⑪ UKCA-Kennzeichnung

KENNZEICHNUNG VON SCHUHEN FÜR DEN GEWERBLICHEN GEBRAUCH

| Grund- und Zusatzanforderungen für z. B. Schuhe aus Leder | Sicherheitsschuhe EN ISO 20345 | Schutzschuhe nach EN ISO 20346 | Berufsschuhe nach EN ISO 20347 | Der Einsatz der unterschiedlichen Schuhkategorien hängt vom jeweiligen Risiko ab. Für jede Schuhkategorie können zusätzliche Anforderungen erforderlich sein (z. B. Anforderungen an thermische Isolation gegen Hitze und Kälte, Durchtrittssicherheit). In diesem Fall haben die Schuhe die entsprechende Kennzeichnung aufzuweisen. Die Prüfgrundsätze der Basis- und Zusatzanforderungen sind der Norm EN ISO 20344 zu entnehmen. |
|---|-----------------------------------|-----------------------------------|--------------------------------------|---|
| Grundanforderungen für Schuhe und Widerstand der Zehenkappe gegen Stoßeinwirkungen | SB 200 joule | PB 100 joule | OB keine Anforderung | |
| Zusatzanforderungen: Geschlossener Fersenbereich Antistatik Energieaufnahmevermögen im Fersenbereich Kraftstoffbeständigkeit | S1 | P1 | O1 (ohne Kraftstoffbeständigkeit) | |
| Zusatzanforderungen: wie zuvor, zusätzlich gegen Wasserdurchtritt Wasseraufnahme | S2 | P2 | O2 | |
| Zusatzanforderungen: wie zuvor, zusätzlich Durchtrittssicherheit* Profilierte Laufsohle | S3 | P3 | O3 | |
| Grund- und Zusatzanforderungen für z. B. Schuhe aus PVC oder PUR | | | | |
| Grundanforderungen für Schuhe und Widerstand der Zehenkappe gegen Stoßeinwirkung | SB 200 joule | PB 100 joule | OB keine Anforderung | |
| Zusatzanforderungen: Antistatik Energieaufnahmevermögen im Fersenbereich Kraftstoffbeständigkeit | S4 | P4 | O4 | |
| Durchtrittssicherheit* Profilierte Laufsohle | S5 | P5 | O5 | |

* Durchtrittssicherheit [Kennzeichnung P oder S3 im Etikett] - Achtung: Bitte beachten Sie, dass die Durchtrittssicherheit dieses Schuhwerks im Labor unter Benutzung eines stumpfen Prüfnagels von 4,5 mm Durchmesser und einer Kraft von 1100 N ermittelt wurde. Höhere Kräfte oder dünnere Nägel können das Risiko der Durchdringung erhöhen. In solchen Fällen sind alternative präventive Maßnahmen in Betracht zu ziehen.

Zum Jahreswechsel 2022 wird eine Revision der Normenreihe EN ISO 20344 ff. veröffentlicht. Bei Fragen zu anstehenden Änderungen oder Ergänzungen kontaktieren Sie bitte Ihren Vertriebsmitarbeiter.

Eine der drei folgenden Anforderungen muss erfüllt und im Schuh gekennzeichnet werden für ab Dezember 2007 neu zertifizierte Modelle

| Kennz. | Prüfmedien | Prüfbedingung | Reibungskoeffizient |
|--------|--|--|--|
| SRA | Rutschhemmung auf Boden aus Keramikfliesen mit Natriumlaurylsulfatlösung SLS | Vorwärtsgleiten der Ferse Ebenes Vorwärtsgleiten | nicht weniger als 0,28 nicht weniger als 0,32 |
| SRB | Rutschhemmung auf Stahlboden mit Glycerol | Vorwärtsgleiten der Ferse Ebenes Vorwärtsgleiten | nicht weniger als 0,13 nicht weniger als 0,18 |
| SRC | Rutschhemmung auf Boden aus Keramikfliesen mit Natriumlaurylsulfatlösung und auf Stahlboden mit Glycerol | Umfasst alle unter SRA und SRB genannten Prüfbedingungen | |

ZUSATZANFORDERUNGEN FÜR BESONDERE ANWENDUNGEN MIT ENTSPRECHENDEN SYMBOLEN (AUSZUG)

■ Kann die Anforderungen der Norm erfüllen, ist aber nicht vorgeschrieben
■ Erfüllt vorgeschriebene Anforderung

| Symbol | GEDECKTES RISIKO | EN ISO 20345:2011 | | | | | EN ISO 20347 | | | |
|--------|---|-------------------|----|----|----|----|--------------|----|----|----|
| | | SB | S1 | S2 | S3 | S5 | OB | O1 | O2 | O3 |
| - | Grundanforderung | ■ | ■ | ■ | ■ | ■ | ■ | ■ | ■ | ■ |
| P | Durchtrittshemmende Einlage | ■ | ■ | ■ | ■ | ■ | ■ | ■ | ■ | ■ |
| A | Antistatische Schuhe | ■ | ■ | ■ | ■ | ■ | ■ | ■ | ■ | ■ |
| E | Energieaufnahmevermögen im Fersenbereich | ■ | ■ | ■ | ■ | ■ | ■ | ■ | ■ | ■ |
| HI | Wärmeisolierung | ■ | ■ | ■ | ■ | ■ | ■ | ■ | ■ | ■ |
| CI | Kälteisolierung | ■ | ■ | ■ | ■ | ■ | ■ | ■ | ■ | ■ |
| WRU | Beständigkeit des Schuhoberteils gegen Wasserdurchtritt und -aufnahme | ■ | ■ | ■ | ■ | ■ | ■ | ■ | ■ | ■ |
| HRD | Laufsohlenverhalten gegenüber Kontaktwärme (+300°C/min) | ■ | ■ | ■ | ■ | ■ | ■ | ■ | ■ | ■ |
| WR | Wasserdichtheit des ganzen Schuhs | ■ | ■ | ■ | ■ | ■ | ■ | ■ | ■ | ■ |
| M | Mittelfußschutz | ■ | ■ | ■ | ■ | ■ | ■ | ■ | ■ | ■ |
| CR | Schnittschutz | ■ | ■ | ■ | ■ | ■ | ■ | ■ | ■ | ■ |
| FO | Sohle resistent gegen Öl- und Kohlenwasserstoffe | ■ | ■ | ■ | ■ | ■ | ■ | ■ | ■ | ■ |



MACSOLE®
SPORT

**DIE PRODUKTREIHE MACSOLE®
SPORT WURDE IN ANLEHNUNG AN DIE
SPORTDISZIPLINEN RUNNING UND
TRAIL ENTWICKELT, SOWOHL IN BEZUG
AUF DESIGN ALS AUCH IN BEZUG AUF
TECHNOLOGIE UND LEISTUNGSMERKMALE.**

Innovative MACFOAM-Zwischensohlentechnologie garantiert
Leichtigkeit, Flexibilität und Stoßabsorption.

Diese Linie ist für Träger entwickelt, die viel zu Fuß gehen oder lange
Stehen, zum Beispiel Mitarbeiter in der Lagerhaltung, Logistik und
Leichtindustrie.



01
MACFOAM-Komfortschicht
optimale Stoßdämpfung, geringes Gewicht und hohe Flexibilität über die gesamte Lebensdauer des Schuhs hinweg



02
Zunge
ultradünn und leicht | optimale Belüftung | Staublasche verhindert das Eindringen von Gegenständen in das Innere des Schuhs

03
Überkappe aus Gummi
längere Lebensdauer des Schuhs | ideal auch für Arbeiten in hockender oder kniender Position



MACSOLE®-Gummisohle mit MACFOAM-Komfortschicht

SRC | Resistent gegen Öl und Kraftstoffe | resistent gegen Chemikalien | Hitzebeständig gegen Kontaktwärme bis zu 300°C (HRO) | antistatisch

Französisches (EU) Größenmesssystem, Weite 11

- 01** Einkerbungen vorne für einen optimalen Halt in der Abstoßphase
- 02** mehrere Stollen an den Seiten der Sohle sorgen für gute Haftung
- 03** GRIPSTEP-Profil für Leitern und Treppen
- 04** modernes, sportliches Profil, das eine natürliche Abrollbewegung des Fußes unterstützt
- 05** Einkerbungen hinten für einen optimalen Halt in der Auftrittsphase

Einlegesohle*

anatomisch geformt | antistatisch



Oberseite aus sehr abriebfestem Mikrofasermaterial, absorbiert Schweiß | mit Stoßdämpfung vorne & hinten

Unterseite aus zu 85% recyceltem PU-Schaumstoff mit sehr hoher Kapazität zur Aufnahme & Ableitung von Feuchtigkeit | schnell trocknend



Metallfreie, durchtrittthemmende Einlage
durchtrittthemmend bis 1100 N | 100% Verbundstoff | flexibel | antimagnetisch | schützt 100% der Fußfläche (gegenüber 85% bei Stahlsohlen im Durchschnitt) | leichter als Stahlsohlen | geringere Übertragung von Hitze und Kälte als bei einer Stahlsohle



Metallfreie Zehenschutzkappe
Schutz vor herabfallenden Gegenständen bis 200 Joule und vor Druck bis 15000 N gemäß der Norm EN 20345 | 100% antimagnetisch | Komfort ohne Druckstellen dank ergonomischer Form | extra weit | 20% leichter als eine herkömmliche Stahlkappe | geringere Übertragung von Hitze und Kälte als bei einer Stahlkappe



*Gießen Sie die Modelle 67453, 67403, 67443, 67473 und 67433



S1P



SRC



MS 100 HIGH S1P HRO SRC

Sohle Gummisohle MACSOLE® SPORT | **Zwischensohle** mit neuer Phylon-MACFDAM Technologie für optimale Stoßabsorption sowie uneingeschränkte Leichtigkeit und Elastizität | **Obermaterial** atmungsaktives Textil-Mikromesh, verstärkte TPU-Überkappe vorne, Fersenkappe aus zu 50% recyceltem TPR für verbesserte Stabilität | **Futter** 3D- Polyester mesh | weich gepolsterte **Zunge** | **Zehenschutzkappe** metallfrei | **durchtrittshemmende Zwischensohle** metallfrei | anatomisch geformte **Einlegesohle** mit Unterseite aus zu 85% recyceltem PU-Schaumstoff | **Gewicht 525 g** bei Größe 42

Handwerker, Logistik, Transport, Dienstleistungen, Leichtindustrie, trockene Umgebungen



100% metal free



GRÖSSE 36 - 48 | EN ISO 20345:2011
ART. NR. 67453



MS 100 LOW S1P HRO SRC

Sohle Gummisohle MACSOLE® SPORT | **Zwischensohle** mit neuer Phylon-MACFDAM Technologie für optimale Stoßabsorption sowie uneingeschränkte Leichtigkeit und Elastizität | **Obermaterial** atmungsaktives Textil-Mikromesh, verstärkte TPU-Überkappe vorne, Fersenkappe aus zu 50% recyceltem TPR für verbesserte Stabilität | **Futter** 3D- Polyester mesh | weich gepolsterte **Zunge** | **Zehenschutzkappe** metallfrei | **durchtrittshemmende Zwischensohle** metallfrei | anatomisch geformte **Einlegesohle** mit Unterseite aus zu 85% recyceltem PU-Schaumstoff | **Gewicht 500 g** bei Größe 42

Handwerker, Logistik, Transport, Dienstleistungen, Leichtindustrie, trockene Umgebungen



100% metal free



GRÖSSE 36 - 48 | EN ISO 20345:2011
ART. NR. 67403





SANDAL



S3



MS 110 SANDAL S1P HRO SRC

Sohle Gummisohle MACSOLE® SPORT | **Zwischensohle** mit neuer Phylon-MACFOAM Technologie für optimale Stoßabsorption sowie uneingeschränkte Leichtigkeit und Elastizität | **Obermaterial** atmungsaktives Textil-Mikromesh, große Perforierungen für eine perfekte Belüftung, verstärkte TPU-Überkappe vorne, Fersenkappe aus zu 50% recyceltem TPR für verbesserte Stabilität | **Futter** 3D-Polyestermesh | weich gepolsterte **Zunge** | **Zehenschutzkappe** metallfrei | **durchtrittshemmende Zwischensohle** metallfrei | anatomisch geformte **Einlegesohle** mit Unterseite aus zu 85% recyceltem PU-Schaumstoff | **Gewicht** 550 g bei Größe 42

Handwerker, Logistik, Transport, Dienstleistungen, Leichtindustrie, heiße & trockene Umgebungen



100% metal free



GRÖSSE 36-48 | EN ISO 20345:2011
ART. NR. 67443

MS 300 LOW + HIGH S3 HRO SRC

Sohle Gummisohle MACSOLE® SPORT | **Zwischensohle** mit neuer Phylon-MACFOAM Technologie für optimale Stoßabsorption sowie uneingeschränkte Leichtigkeit und Elastizität | **Obermaterial** geöltes Narbenleder beständig gegen das Eindringen von Flüssigkeiten, Überkappe aus Gummi für eine bessere Abriebfestigkeit, Fersenkappe aus zu 50% recyceltem TPR für verbesserte Stabilität | **Futter** 3D-Polyestermesh | weich gepolsterte **Zunge** | **Zehenschutzkappe** metallfrei | **durchtrittshemmende Zwischensohle** metallfrei | anatomisch geformte **Einlegesohle** mit Unterseite aus zu 85% recyceltem PU-Schaumstoff | **Gewicht** 540 g (LOW) und 590 g (HIGH) bei Größe 42

Handwerker, Logistik, Transport, Dienstleistungen, Leichtindustrie, feuchte Umgebungen



100% metal free



GRÖSSE 36-48 | EN ISO 20345:2011
ART. NR. 67473 (LOW)
67433 (HIGH)



S1P



S3

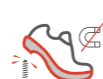


MS 10 LOW S1P HRO SRC

Sohle Gummisohle MACSOLE® SPORT | **Zwischensohle** mit neuer Phylon-MACFDAM Technologie für optimale Stoßabsorption sowie uneingeschränkte Leichtigkeit und Elastizität | **Obermaterial** Textil, verstärkte TPU-Überkappe vorne | **Futter** 3D- Polyester mesh | **Zehenschutzkappe** metallfrei | **durchtrittshemmende Zwischensohle** metallfrei | **Einlegesohle** anatomisch geformte, mit hoher Feuchtigkeitsabsorption | **Gewicht** 460 g bei Größe 42

Handwerker, Logistik, Transport, Dienstleistungen, Leichtindustrie, trockene Umgebungen

GRÖSSE 36-48 | EN ISO 20345:2011
ART. NR. 67603



100% metal free



MS 30 LOW + HIGH S3 HRO SRC

Sohle Gummisohle MACSOLE® SPORT | **Zwischensohle** mit neuer Phylon-MACFDAM Technologie für optimale Stoßabsorption sowie uneingeschränkte Leichtigkeit und Elastizität | **Obermaterial** geöltes Leder und wasserabweisende Mikrofaser, verstärkte TPU-Überkappe vorne | **Futter** 3D- Polyester mesh | **Zehenschutzkappe** metallfrei | **durchtrittshemmende Zwischensohle** metallfrei | **Einlegesohle** anatomisch geformte, mit hoher Feuchtigkeitsabsorption | **Gewicht** 500 g (LOW) und 520 g (HIGH) bei Größe 42

Handwerker, Logistik, Transport, Dienstleistungen, Leichtindustrie, feuchte Umgebungen

GRÖSSE 36-48 | EN ISO 20345:2011
ART. NR. 67623 (LOW)
67633 (HIGH)



100% metal free





MACSOLE®
ADVENTURE
3.0

DIE GÄNZLICH ANTIMAGNETISCHE SICHERHEITSSCHUH-LINIE MACSOLE® ADVENTURE 3.0 IST FÜR DIE ARBEIT IM FREIEN, FÜR HANDWERKER UND ALL DIEJENIGEN GEDACHT, DIE AUF EIN AUTHENTISCHES OUTDOOR-DESIGN WERT LEGEN.

Robuste und rutschfeste MACSOLE®-Sohle, integrierter Zehenschutz und „Agile Ankle Guard“-Verstärkung: Die neuen MACCROSSROAD 3.0-Modelle sind ideal für Arbeiten im Freien und auf schwierigem Terrain. Dank der MACABSORB-Technologie bieten sie zudem 85% mehr Stoßdämpfung als herkömmliche Modelle sowie beständigen Komfort auf jedem Untergrund.



01 Integrierter Zehenschutz
mit hoher Abriebfestigkeit | **längere Lebensdauer des Schuhs** | ideal auch für Arbeiten in hockender oder kniender Position

02 Agile Ankle Guard
gibt dem Fuß und dem Knöchel zusätzlichen Halt und vermindert so das Risiko eines schmerzhaften Umknickens

03 MACABSORB-Technologie
Stoßdämpfung 85% die weit über die Anforderungen der Norm hinaus reicht | Ermüdung der Füße wird reduziert



MACSOLE®-Gummisohle mit MACABSORB EVA-Einsätze

Rutschhemmend nach SRC | resistent gegen Öl und Kohlenwasserstoffe | resistent gegen Chemikalien | hitzebeständig gegen Kontaktwärme bis zu 300°C (HRO) | antistatisch

Französisches (EU) Größenmesssystem, Weite 11

- 01** Breite Sohlauflage für eine bessere Rutschhemmung
- 02** Ausgesprägter Absatz, speziell für schwierige Umgebungen
- 03** GRIPSTEP-Profil: für besseren Halt auf Leitern und Treppen
- 04** Tiefe Profilierung mit scharfen Kanten für Arbeiten in unwegsamem Gelände
- 05** Selbstreinigendes Profil: bessere Rutschhemmung in allen Bereichen
- 06** Ergonomische Profillinien, die das natürliche Abrollen des Fußes unterstützen

Einlegesohle

herausnehmbar | anatomisch geformt

Oberseite aus sehr abriebfestem Mikrofasermaterial, absorbiert Schweiß | mit Stoßdämpfung vorne & hinten



Unterseite aus zu 85 % recyceltem PU-Schaumstoff mit sehr hoher Kapazität zur Aufnahme & Ableitung von Feuchtigkeit | schnell trocknend



Metallfreie, durchtrittshemmende Einlage
durchtrittshemmend bis 1100 N | 100% Verbundstoff | flexibel | antimagnetisch | schützt 100% der Fußfläche (gegenüber 85% bei Stahlsohlen im Durchschnitt) | leichter als Stahlsohlen | geringere Übertragung von Hitze und Kälte als bei einer Stahlsohle



Metallfreie Zehenschutzkappe
Schutz vor herabfallenden Gegenständen bis 200 Joule und vor Druck bis 15000 N gemäß der Norm EN 20345 | 100% antimagnetisch | Komfort ohne Druckstellen dank ergonomischer Form | extra weit | 20% leichter als eine herkömmliche Stahlkappe | geringere Übertragung von Hitze und Kälte als bei einer Stahlkappe





WR



S3



MACEXPEDITION 3.0 S3 HIGH S3 CI HI WR HRO SRC

Sohle Gummisohle MACSOLE® ADVENTURE 3.0 mit MACABSORB EVA-Einsätzen im Bereich der Ferse & des Vorfußes für optimale Dämpfung | **Obermaterial** Mikrofaseretextil, integrierter Zehenschutz, hintere & seitliche Verstärkung „Agile Ankle Guard“ | **Futter** GORE-TEX Performance Comfort Membrane | **Zehenschutzkappe** metallfrei | **durchtrittshemmende Zwischensohle** metallfrei | anatomisch geformte **Einlegesohle** mit Unterseite aus zu 85% recyceltem PU-Schaumstoff | **Gewicht 700 g** bei Größe 42

Arbeiten in feuchter Umgebung, Grünflächen, 100% wasserdicht (WR)

GRÖSSE 36 - 48 | EN ISO 20345:2011
ART. NR. 67343



100% metal free



MACCROSSROAD BROWN 3.0 S3 HIGH S3 CI HI HRO SRC

Sohle Gummisohle MACSOLE® ADVENTURE 3.0 mit MACABSORB EVA-Einsätzen im Bereich der Ferse & des Vorfußes für optimale Dämpfung | **Obermaterial** geöltes Narbenleder, integrierter Zehenschutz, hintere & seitliche Verstärkung „Agile Ankle Guard“ | **Futter** 3D-Polyestermesh | **Zehenschutzkappe** metallfrei | **durchtrittshemmende Zwischensohle** metallfrei | anatomisch geformte **Einlegesohle** mit Unterseite aus zu 85% recyceltem PU-Schaumstoff | **Gewicht 700 g** bei Größe 42

Mehrzweck-Modell für Arbeiten auf unebenen Böden, in feuchter Umgebung

GRÖSSE 36 - 48 | EN ISO 20345:2011
ART. NR. 67303



100% metal free





SRC



HRO



MACCROSSROAD 3.0 S3 LOW S3 CI HI HRO SRC

Sohle Gummisohle MACSOLE® ADVENTURE 3.0 mit MACABSORB EVA-Einsätzen im Bereich der Ferse & des Vorfußes für optimale Dämpfung | **Obermaterial** geöltes Narbenleder, integrierter Zehenschutz, hintere & seitliche Verstärkung „Agile Ankle Guard“ | **Futter** 3D-Polyestermesh | **Zehenschutzkappe** metallfrei | **durchtrittshemmende Zwischensohle** metallfrei | anatomisch geformte **Einlegesohle** mit Unterseite aus zu 85% recyceltem PU-Schaumstoff | **Gewicht 650 g** bei Größe 42



100%
metal
free



GRÖSSE **36 - 48** | EN ISO 20345:2011
ART. NR. 67323

MACCROSSROAD 3.0 S3 HIGH S3 CI HI HRO SRC

Sohle Gummisohle MACSOLE® ADVENTURE 3.0 mit MACABSORB EVA-Einsätzen im Bereich der Ferse & des Vorfußes für optimale Dämpfung | **Obermaterial** geöltes Narbenleder, integrierter Zehenschutz, hintere & seitliche Verstärkung „Agile Ankle Guard“ | **Futter** 3D-Polyestermesh | **Zehenschutzkappe** metallfrei | **durchtrittshemmende Zwischensohle** metallfrei | anatomisch geformte **Einlegesohle** mit Unterseite aus zu 85% recyceltem PU-Schaumstoff | **Gewicht 700 g** bei Größe 42



100%
metal
free



GRÖSSE **36 - 48** | EN ISO 20345:2011
ART. NR. 67313



BOA®

BOA®



MACCROSSROAD 3.0 S3 HIGH BOA S3 CI HI HRO SRC

Sohle Gummisohle MACSOLE® ADVENTURE 3.0 mit MACABSORB EVA-Einsätzen im Bereich der Ferse & des Vorfußes für optimale Dämpfung | **Obermaterial** geöltes Narbenleder, integrierter Zehenschutz, hintere & seitliche Verstärkung „Agile Ankle Guard“ | **BOA® Fit System** für eine schnelle, einfache und individuelle Anpassung | **Futter** 3D-Polyestermesh | **Zehenschutzkappe** metallfrei | **durchtrittshemmende Zwischensohle** metallfrei | anatomisch geformte **Einlegesohle** mit Unterseite aus zu 85% recyceltem PU-Schaumstoff | **Gewicht 700 g** bei Größe 42

Mehrzweck-Modell für Arbeiten auf unebenen Böden, in feuchter Umgebung

BOA® ist eine eingetragene Marke der Boa Technology Inc.



GRÖSSE **36 - 48** | EN ISO 20345:2011
ART. NR. 67363



M

D30®



MACCROSSROAD 3.0 S3 HIGH META S3 M CI HI HRO SRC

Sohle Gummisohle MACSOLE® ADVENTURE 3.0 mit MACABSORB EVA-Einsätzen im Bereich der Ferse & des Vorfußes für optimale Dämpfung | **Obermaterial** geöltes Narbenleder, integrierter Zehenschutz, hintere & seitliche Verstärkung „Agile Ankle Guard“ | **D30®-Mittelfußschutz**, getestet mit 100 Joule Prüfernergie, integrierter Schutz in der Schuhlasche und flexibel | **Futter** 3D-Polyestermesh | **Zehenschutzkappe** metallfrei | **durchtrittshemmende Zwischensohle** metallfrei | anatomisch geformte **Einlegesohle** mit Unterseite aus zu 85% recyceltem PU-Schaumstoff | **Gewicht 740 g** bei Größe 42

Umgang mit schweren Objekten, Bau, Energie und Umwelt, Schwerindustrie

D30® ist eine eingetragene Marke der Design Blue Limited.



GRÖSSE **36 - 48** | EN ISO 20345:2011
ART. NR. 67353





MACSOLE®

X

DIE MACSOLE® X SERIE IST IDEAL FÜR ALLE, DIE UNTER ANSPRUCHSVOLLEN ODER EXTREMEN BEDINGUNGEN ARBEITEN, WO SIE SCHLECHTEM WETTER, NÄSSE, EXTREMER KÄLTE UND UNWEGSAMEM GELÄNDE AUSGESETZT SIND.

MACSOLE® Produkte sind für harte und anspruchsvolle Einsatzbereiche entwickelt und bieten eine Reihe technischer Lösungen: wasserdichte und atmungsaktive GORE-TEX Membran, um die Füße trocken und komfortabel klimatisiert zu halten, eine neue Generation der GORE-TEX Isolierungstechnologie für maximale Wärmespeicherung und die MACSOLE®-Gummisohle für ausgezeichnete Bodenhaftung. Zum Einsatz kommen zudem hochwertige Materialien und metallfreie Schutzelemente für ein geringeres Gewicht und größere Flexibilität der Schuhe.



01
PU Zwischensohle
optimale Dämpfung und Komfort |
Leichtigkeit

02
Angespritzte PU-Überkappe
längere Haltbarkeit | geeignet für Personen, die
viel in der Hocke oder auf den Knien arbeiten

03
Wasserdichtes Narbenleder
spezifisch für den Outdoor Gebrauch



**MACSOLE® PU /
Gummisohle**

SRC | resistent gegen Öl und Kohlenwasserstoffe |
resistent gegen **Chemikalien** | **antistatisch** |
optimale **Flexibilität & Dämpfung** | Hitzebeständig
gegen Kontaktwärme **bis zu 300°C (HRD)**

Französisches (EU) Größenmesssystem, Weite 11

- 01** gerillte Fersenpartie für bessere Haftung
beim ersten Aufsetzen der Ferse auf den Boden
- 02** PU-Einsatz für optimale Dämpfung und Komfort
- 03** Absatz
- 04** GRIPSTEP-Profil für Leitern und Treppen
- 05** selbstreinigendes Profil
- 06** allround-Profil mit hohen Stollen
- 07** hervorragende Abriebfestigkeit
- 08** gerillte Sohlenspitze für eine bessere Haftung

Einlegesohle

anatomisch geformt | antistatisch

textile Deckschicht:
Extrem abriebfest | Feuchtigkeit
absorbierend | schnell trocknend



aus perforiertem EVA mit
optimaler Stoßdämpfung und
Vlies-Material: besonders gute
Feuchtigkeit absorbierende
Eigenschaften | schnell trocknend



Metallfreie, durchtrittthemende Einlage

durchtrittthemend bis **1100 N** | **100% Verbundstoff** | **flexibel** |
antimagnetisch | **schützt 100%** der Fußfläche (gegenüber 85%
bei Stahlsohlen im Durchschnitt) | **leichter** als Stahlsohlen |
geringere Übertragung von Hitze und Kälte als bei einer Stahlsohle



Metallfreie Zehenschutzkappe

Schutz vor herabfallenden Gegenständen bis **200 Joule** und vor Druck
bis **15000 N** gemäß der Norm EN 20345 | **100% antimagnetisch** |
Komfort ohne Druckstellen dank ergonomischer Form | extra weit |
20% leichter als eine herkömmliche Stahlkappe | **geringere Übertragung**
von Hitze und Kälte als bei einer Stahlkappe





MX 100 GT2 S3 CI HI WR HRO SRC

Sohle PU/Gummi, extrem rutschfest, Dämpfung im Fersenbereich. Überkappe aus PU. Kurzfristig hitzebeständig bei Temperaturen bis 300°C | **Obermaterial** Narbenleder und Textil, gepolsterter Kragen und Lasche, reflektierende Elemente, metallfreie Ösen und Haken, Reißverschluss innen | **Futter** GORE-TEX Insulated Comfort Membrane - neu: 15% leichter durch neue GORE-TEX Isolierungstechnologie | **Zehenschutzkappe** metallfrei | **durchtrittshemmende Zwischensohle** metallfrei | **Einlegesohle** anatomisch geformt, hohe Feuchtigkeitsabsorption und schnell trocknend, EVA Dämpfungselement in der Ferse | **Gewicht 830 g** bei Größe 42

Außenarbeiten in extremer Kälte, Transportwesen, Arbeiten in den Bergen, Kühlräume, Erdöl- und Gasindustrie, Offshore, Minen. 100% wasserdicht (WR)

GRÖSSE 37 - 48 | EN ISO 20345:2011
ART. NR. 67083





CI



SRC

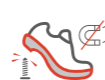


MX 400 GT S3 CI HI WR HRO SRC

Sohle PU/Gummi, extrem rutschfest, selbstreinigendes Profil, Dämpfung im Fersenbereich. Überkappe aus gespritztem PU. Kurzfristig hitzebeständig bei Temperaturen bis 300°C | **Obermaterial** braunes Narbenleder, gepolsterter Kragen und Lasche, reflektierende Elemente, Metallösen und -haken | **Futter** GORE-TEX Extended Comfort Footwear Membrane | **Zehenschutzkappe** metallfrei | **durchtritthemmende Zwischensohle** metallfrei | **Einlegesohle** anatomisch geformt, hohe Feuchtigkeitsabsorption und schnell trocknend, EVA Dämpfungselement in der Ferse | **Gewicht 800 g** bei Größe 42

Arbeiten in feuchter Umgebung, Bau, Energie, Transportwesen, Chemische Industrie. 100% wasserdicht (WR)

GRÖSSE 37 - 48 | EN ISO 20345:2011
ART. NR. 63953



MX 300 GT S3 CI HI WR HRO SRC

Sohle PU/Gummi, extrem rutschfest, selbstreinigendes Profil, Dämpfung im Fersenbereich. Überkappe aus gespritztem PU. Kurzfristig hitzebeständig bei Temperaturen bis 300°C | **Obermaterial** Narbenleder, gepolsterter Kragen und Lasche, reflektierende Elemente, Metallösen und -haken | **Futter** GORE-TEX Extended Comfort Footwear Membrane | **Zehenschutzkappe** metallfrei | **durchtritthemmende Zwischensohle** metallfrei | **Einlegesohle** anatomisch geformt, hohe Feuchtigkeitsabsorption und schnell trocknend, EVA Dämpfungselement in der Ferse | **Gewicht 800 g** bei Größe 42

Arbeiten in feuchter Umgebung, Bau, Energie, Transportwesen, Chemische Industrie. 100% wasserdicht (WR)

GRÖSSE 37 - 48 | EN ISO 20345:2011
ART. NR. 63933





MX 500 S3 HI HRO SRC

Sohle PU/Gummi, extrem rutschfest, selbstreinigendes Profil, Dämpfung im Fersenbereich. Überkappe aus gespritztem PU. Kurzfristig hitzebeständig bei Temperaturen bis 300°C | **Obermaterial** Narbenleder zum Schutz vor eindringenden Flüssigkeiten, wasserdichter Kragen und Lasche, reflektierende Elemente, metallfreie Ösen, Reißverschluss innen | **Futter** 3D-Mesh für hochwirksame Schweißableitung, schnell trocknend | **Zehenschutzkappe** metallfrei | **durchtrittshemmende Zwischensohle** metallfrei | **Einlegesohle** anatomisch geformt, hohe Feuchtigkeitsabsorption und schnell trocknend, EVA Dämpfungselement in der Ferse | **Gewicht 840 g** bei Größe 42

Erdöl- und Gasindustrie, Offshore,
Bau, Chemische Industrie, Arbeiten
in feuchter Umgebung

GRÖSSE 37 - 48 | EN ISO 20345:2011
ART. NR. 63973





RUN-R

RUN-R IST DAS IDEALE SORTIMENT FÜR ALLE, DIE EINEN LEICHTEN, FLEXIBLEN SICHERHEITSSCHUH MIT SPORTLICHEM DESIGN SUCHEN.

100% metallfrei, äußerst flexible Sohle mit hervorragender Rutschhemmung (SRC), atmungsaktive Materialien: diese Serie wurde für Handwerker und Gewerbetreibende sowie für Mitarbeiter in der Lagerhaltung, Logistik und Leichtindustrie entwickelt.



01
TPU-Überkappe
sehr abriebfest

02
Klima-Management
optimale Atmungsaktivität

03
Sohle aus PU2D
hervorragende Stoßabsorption, sehr leichtes Material



PU2D Sohle

SRC | resistent gegen **Öl** und **Kohlenwasserstoffe** | resistent gegen **Chemikalien** | **antistatisch** | optimale **Flexibilität & Dämpfung**

Französisches (EU) Größenmesssystem, Weite 11



- 01** gerillte Fersenpartie für bessere Haftung beim ersten Aufsetzen der Ferse auf dem Boden
- 02** doppelt verdichtete PU Sohle für optimale Dämpfung und Komfort
- 03** GRIPSTEP-Profil für besseren Halt auf Leitern und Treppen
- 04** scharfkantige Profilblöcke für eine bessere Haftung
- 05** allround-Profil mit hohen Stollen
- 06** selbstreinigendes Profil
- 07** gerillte Sohlenspitze für eine bessere Haftung

Hygienic insole

herausnehmbar | anatomisch geformt | Waschbarkeit bei 30°C

hoch atmungsaktive Oberseite, extrem abriebfest mit hochwirksamer Schweißableitung | Stoßdämpfungseigenschaften | Massageprofil für die Fußwölbung



Unterseite aus zu **90% recyceltem PU-Schaumstoff** mit sehr hoher Kapazität zur Aufnahme & Ableitung von Feuchtigkeit | schnell trocknend



Metallfreie, durchtrittthemende Einlage

durchtrittthemend bis **1100 N** | **100% Verbundstoff** | **flexibel** | **antimagnetisch** | **schützt 100%** der Fußfläche (gegenüber 85% bei Stahlsohlen im Durchschnitt) | **leichter** als Stahlsohlen | **geringere Übertragung** von Hitze und Kälte als bei einer Stahlsohle



Metallfreie Zehenschutzkappe

Schutz vor herabfallenden Gegenständen bis **200 Joule** und vor Druck bis **15000 N** gemäß der Norm EN 20345 | **100% antimagnetisch** | **Komfort ohne Druckstellen** dank ergonomischer Form | **extra weit** | **20% leichter** als eine herkömmliche Stahlkappe | **geringere Übertragung** von Hitze und Kälte als bei einer Stahlkappe



25%
AUS
RECYCELTEN
MATERIALEN



- FUTTER**
52% recycelter Polyester
18% Bambusfaser
- INNENSOHLE**
90% recycelter PU-Schaum
- SCHNÜRSENKEL**
100% recycelt
- OBERMATERIAL**
100% recycelter Polyester
aus PET-Flaschen

DURCHTRITTSICHERE SOHLE
100% recycelte Fasern



protecting planet
by using bio-based material //
by using recycled material //
by using no harmful substances

Die Sicherheitsschuhe der Serie RUN-R PLANET bestehen zu 25% aus recycelten Materialien, berechnet gemäß der Vorgaben der Norm EN ISO 14021:2016, und aus Materialien auf biologischer Basis. Der gesamte Sicherheitsschuh wird ohne schädliche Substanzen gemäß Schadstoffverbotsliste hergestellt.

protecting planet
by using environmentally-
friendly packaging

Alle Schuhkartons bestehen zu 90% aus recyceltem Karton. Es wird 100 Prozent recyceltes Seidenpapier verwendet, die Gebrauchsanweisungen sind ebenfalls zu 100 Prozent aus Recyclingpapier.

RUN-R PLANET S1P ESD SRC

Sohle aus doppelt verdichtetem PU | **Obermaterial** zu 100% aus recyceltem Polyester von PET-Flaschen, TPU-Überkappe im Vorfuß für eine bessere Abriebfestigkeit | **Futter** 52% aus recyceltem Polyester und 18% Bambusfaser für hochwirksame Schweißableitung | **Zehenschutzkappe** metallfrei | **durchtrittshemmende Zwischensohle** metallfrei | anatomisch geformte **Einlegesohle** mit Unterseite aus zu 90% recyceltem PU-Schaumstoff | **Gewicht 500 g** bei Größe 42

Handwerker, Logistik, Dienstleistungen, Leichtindustrie, Automobilindustrie, Elektronikindustrie, trockene Umgebungen

GRÖSSE **36 - 47** | EN ISO 20345:2011
ART. NR. 67073





RUN-R 100 LOW S1P SRC

Sohle aus doppelt verdichtetem PU | **Obermaterial** Schaft aus Mesh, stützender Unterbau aus TPU | **Futter** Polyester 3D-Mesh für hochwirksame Schweißableitung, schnell trocknend | **Zehenschutzkappe** metallfrei | **durchtrittshemmende Zwischensohle** metallfrei | anatomisch geformte **Einlegesohle** mit Unterseite aus zu 90% recyceltem PU-Schaumstoff | **easy lock system** Schnellschnürsystem | **Gewicht 550 g** bei Größe 42

Handwerker, Logistik, Dienstleistungen, Leichtindustrie, trockene Umgebungen

GRÖSSE 37-48 | EN ISO 20345:2011
ART. NR. 62583



100% metal free

RUN-R 200 + RUN-R 210 S1P SRC

Sohle aus doppelt verdichtetem PU | **Obermaterial** Mikrofaser und TPU | **Futter** Polyester 3D-Mesh für hochwirksame Schweißableitung, schnell trocknend | **Zehenschutzkappe** metallfrei | **durchtrittshemmende Zwischensohle** metallfrei | anatomisch geformte **Einlegesohle** mit Unterseite aus zu 90% recyceltem PU-Schaumstoff | **Gewicht 560 g** bei Größe 42

Handwerker, Logistik, Dienstleistungen, Leichtindustrie, trockene Umgebungen

GRÖSSE 37-48 | EN ISO 20345:2011
ART. NR. 62593 (200)
62643 (210)



100% metal free



S3



SRC



RUN-R 300 LOW + HIGH S3 SRC

Sohle aus doppelt verdichtetem PU | **Obermaterial** geöltes Nubukleder | **Futter** Polyester 3D-Mesh für hochwirksame Schweißableitung, schnell trocknend | **Zehenschutzkappe** metallfrei | **durchtrittshemmende Zwischensohle** metallfrei | anatomisch geformte **Einlegesohle** mit Unterseite aus zu 90% recyceltem PU-Schaumstoff | **Gewicht 575 g (LOW)** und **590 g (HIGH)** bei Größe 42

Handwerker, Logistik, Dienstleistungen, Industrie, feuchte Umgebungen

GRÖSSE **37 - 48** | EN ISO 20345:2011
ART. NR. 62603 (LOW)
62663 (HIGH)



100% metal free



RUN-R 400 LOW + HIGH S3 SRC

Sohle aus doppelt verdichtetem PU | **Obermaterial** pigmentiertes Narbenleder | **Futter** Polyester 3D-Mesh für hochwirksame Schweißableitung, schnell trocknend | **Zehenschutzkappe** metallfrei | **durchtrittshemmende Zwischensohle** metallfrei | anatomisch geformte **Einlegesohle** mit Unterseite aus zu 90% recyceltem PU-Schaumstoff | **Gewicht 550 g (LOW)** und **570 g (HIGH)** bei Größe 42

Handwerker, Logistik, Dienstleistungen, Industrie, feuchte Umgebungen

GRÖSSE **37 - 48** | EN ISO 20345: 2011
ART. NR. 62653 (LOW)
62613 (HIGH)



100% metal free





SUXXEED
OFFROAD

**DIE SUXXEED OFFROAD SERIE
WURDE ENTWICKELT, UM DEN
HERAUSFORDERUNGEN IM RAUHEN
AUSSENEINSATZ, WIE ZUM BEISPIEL
IM BAUWERBE, ZU WIDERSTEHEN.**

Das Outdoor-Design, die All-Terrain-Sohle und die gespritzte PU-Überkappe sind speziell für die Herausforderungen in anspruchsvollen Arbeitsumgebungen entwickelt.



01
Verschlussssystem
metallfreies Verschlussssystem mit Haken und Ösen

02
Kaum Nähte auf der Außenseite
verhindert Druckstellen beim Beugen des Fußes für mehr Komfort | verbessert die Resistenz gegen Flüssigkeitseintritt

03
Angespritzte PU-Überkappe
längere Haltbarkeit | geeignet für Personen, die viel in der Hocke oder auf den Knien arbeiten



PU20 Sohle

Rutschhemmend nach SRC | resistent gegen Öl und Kohlenwasserstoffe | resistent gegen Chemikalien | antistatisch | optimale Flexibilität & Dämpfung

Französisches (EU) Größenmesssystem, Weite 11

- 01** gerillte Fersenpartie für bessere Haftung beim ersten Aufsetzen der Ferse auf dem Boden
- 02** doppelt verdichtetem PU Sohle für optimale Dämpfung und Komfort
- 03** Absatz
- 04** GRIPSTEP-Profil für besseren Halt auf Leitern und Treppen
- 05** scharfkantige Profilblöcke für eine bessere Haftung
- 06** allround-Profil mit hohen Stollen
- 07** selbstreinigendes Profil
- 08** gerillte Sohlenspitze für eine bessere Haftung

Einlegesohle

anatomisch geformt | antistatisch



textile Deckschicht:
Extrem abriebfest | Feuchtigkeit absorbierend | schnell trocknend



Metallfreie, durchtrittshemmende Einlage

durchtrittshemmend bis 1100 N | 100% Verbundstoff | flexibel | antimagnetisch | schützt 100% der Fußfläche (gegenüber 85% bei Stahlsohlen im Durchschnitt) | leichter als Stahlsohlen | geringere Übertragung von Hitze und Kälte als bei einer Stahlsohle



Metallfreie Zehenschutzkappe

Schutz vor herabfallenden Gegenständen bis 200 Joule und vor Druck bis 15000 N gemäß der Norm EN 20345 | 100% antimagnetisch | Komfort ohne Druckstellen dank ergonomischer Form | extra weit | 20% leichter als eine herkömmliche Stahlkappe | geringere Übertragung von Hitze und Kälte als bei einer Stahlkappe





SUXXEED OFFROAD BLACK S3 HIGH + LOW S3 CI SRC

Sohle aus doppelt verdichtetem PU, extrem rutschfest, selbstreinigendes Profil, Dämpfung im Fersenbereich. Überkappe aus gespritztem PU | **Obermaterial** geöltes Narbenleder zum Schutz vor eindringenden Flüssigkeiten, wasserdichter Kragen und Lasche | **Futter** 3D-Mesh für hochwirksame Schweißableitung, schnell trocknend | **Zehenschutzkappe** metallfrei | **durchtrittshemmende Zwischensohle** metallfrei | anatomisch geformte **Einlegesohle** mit Unterseite aus zu 100% recyceltem PU-Schaumstoff | **Gewicht 630 g (LOW) und 710 g (HIGH)** bei Größe 42

Hoch- und Tiefbau, Energie, Industrie, Logistik, Dienstleistungen, feuchte Umgebungen

GRÖSSE **36 - 48** | EN ISO 20345:2011
ART. NR. 67283 (LOW)
67203 (HIGH)



100%
metal
free



SUXXEED OFFROAD S3 RANGER S3 CI SRC

Sohle aus doppelt verdichtetem PU, extrem rutschfest, selbstreinigendes Profil, Dämpfung im Fersenbereich. Überkappe aus gespritztem PU | **Obermaterial** geöltes Narbenleder zum Schutz vor eindringenden Flüssigkeiten, metallfreie Ösen und Haken | **Futter** 3D-Mesh für hochwirksame Schweißableitung, schnell trocknend | **Zehenschutzkappe** metallfrei | **durchtrittshemmende Zwischensohle** metallfrei | anatomisch geformte **Einlegesohle** mit Unterseite aus zu 100% recyceltem PU-Schaumstoff | **Gewicht 800 g** bei Größe 42

Hoch- und Tiefbau, Energie, Industrie, Logistik, Dienstleistungen, feuchte Umgebungen

GRÖSSE **36 - 48** | EN ISO 20345:2011
ART. NR. 67233



100%
metal
free





S3



CI



SUXXEED OFFROAD S3 HIGH + LOW S3 CI SRC

Sohle aus doppelt verdichtetem PU, extrem rutschfest, selbstreinigendes Profil, Dämpfung im Fersenbereich. Überkappe aus gespritztem PU | **Obermaterial** geöltes Narbenleder zum Schutz vor eindringenden Flüssigkeiten, wasserdichter Kragen und Lasche | **Futter** 3D-Mesh für hochwirksame Schweißableitung, schnell trocknend | **Zehenschutzkappe** metallfrei | **durchtritthemmende Zwischensohle** metallfrei | anatomisch geformte **Einlegesohle** mit Unterseite aus zu 100% recyceltem PU-Schaumstoff | **Gewicht 630 g** (LOW) und **710 g** (HIGH) bei Größe 42

Hoch- und Tiefbau, Energie, Industrie, Logistik, Dienstleistungen, feuchte Umgebungen

GRÖSSE **36 - 48** | EN ISO 20345:2011
ART. NR. 62743 (LOW)
62733 (HIGH)



100% metal free



SUXXEED OFFROAD S3 RIGGER INOX + SNOW S3 CI SRC

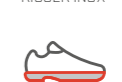
Sohle aus doppelt verdichtetem PU, extrem rutschfest, selbstreinigendes Profil, Dämpfung, Überkappe aus gespritztem PU | **Obermaterial** geöltes Narbenleder zum Schutz vor eindringenden Flüssigkeiten, Mikrofaser, reflektierende Elemente | **Futter** Molton (SNOW) | **Zehenschutzkappe** metallfrei | **durchtritthemmende Zwischensohle** Edelstahl (RIGGER INOX) | anatomisch geformte **Einlegesohle** mit Unterseite aus zu 100% recyceltem PU-Schaumstoff | **Gewicht 810 g** (RIGGER INOX) und **800 g** (SNOW) bei Größe 42

Hoch- und Tiefbau, Energie, Industrie, Logistik, Dienstleistungen, feuchte Umgebungen und winterliche Bedingungen

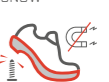
GRÖSSE **36 - 48** | EN ISO 20345:2011
ART. NR. 62753 (RIGGER INOX)
62753 (SNOW)



RIGGER INOX



SNOW



100% metal free



SUXXEED

**DIE SICHERHEITSSCHUH-LINIE SUXXEED
BESTICHT DURCH HERVORRAGENDE
STOSSABSORPTION UND EXZELLENT
HAFTUNG AUF ALLEN UNTERGRÜNDE
UND BEI JEDEM WETTER.**

Die Sicherheitsschuhe der Linie SUXXEED wurden speziell für Handwerk, Industrie, Logistik sowie für Dienstleistungs-, Wartungs- und Reinigungsberufe entwickelt.



01
Komforteinstieg

Einstieg aus weichem Material | dicke Komfortschaumeinlage | Climate Airmesh Innenfutter

02
Sohle aus PU2D

hervorragende Stoßabsorption, sehr leichtes Material



PU2D Sohle

Rutschhemmend nach SRC | resistent gegen Öl und Kohlenwasserstoffe | resistent gegen Chemikalien | antistatisch | hervorragende Stoßabsorption, sehr leichtes Material

Französisches (EU) Größenmesssystem, Weite 11

- 01** gerillte Fersenpartie, steigert die Haftung beim ersten Aufsetzen auf den Boden
- 02** selbstreinigendes Profil
- 03** scharfkantige Profilblöcke für eine bessere Haftung
- 04** breite Sohlenauflage



Metallfreie, durchtritthemmende Einlage

durchtritthemmend bis 1100 N | 100% Verbundstoff | flexibel | antimagnetisch | schützt 100% der Fußfläche (gegenüber 85% bei Stahlsohlen im Durchschnitt) | leichter als Stahlsohlen | geringere Übertragung von Hitze und Kälte als bei einer Stahlsohle



Metallfreie Zehenschutzkappe

Schutz vor herabfallenden Gegenständen bis 200 Joule und vor Druck bis 15000 N gemäß der Norm EN 20345 | 100% antimagnetisch | Komfort ohne Druckstellen dank ergonomischer Form | extra weit | 20% leichter als eine herkömmliche Stahlkappe | geringere Übertragung von Hitze und Kälte als bei einer Stahlkappe





SUXXEED S1P LOW S1P SRC

Sohle aus doppelt verdichtetem PU | **Obermaterial** aus extrem atmungsaktivem Veloursleder mit Luftöffnungen für eine optimale Klimaregulierung | **Futter** Climate Airmesh | **Zehenschutzkappe** metallfrei | **durchtrittshemmende Zwischensohle** metallfrei | weich gepolsterte, herausnehmbare Einlegesohle | **Gewicht 585 g** bei Größe 42

Handwerker, Logistik,
Dienstleistungen, Industrie, heiße &
trockene Umgebungen

GRÖSSE **38 - 47** | EN ISO 20345:2011 ART.
NR. 62563



100%
metal
free

SUXXEED S3 LOW + HIGH S3 SRC

Sohle aus doppelt verdichtetem PU | **Obermaterial** wasserabweisendes geöltes Leder zum Schutz vor eindringenden Flüssigkeiten, Textileinstieg und Lasche wasserabweisend, Textilösen | **Futter** Climate Airmesh | **Zehenschutzkappe** metallfrei | **durchtrittshemmende Zwischensohle** metallfrei | **Einlegesohle** mit herausnehmbarer, abriebfester Textilbeschichtung | **Gewicht 570 g** (LOW) und **615 g** (HIGH) bei Größe 42

Handwerker, Industrie,
Logistik, Dienstleistungen,
feuchte Umgebungen

GRÖSSE **35 - 47** | EN ISO 20345:2011
ART. NR. 62553 (LOW)
63903 (HIGH)



100%
metal
free





FOCUS 2.0

DIE FOCUS 2.0 SICHERHEITSSCHUSERIE IST EXTREM VIELSEITIG UND ERFÜLLT DIE ANFORDERUNGEN EINER GANZEN BANDBREITE VON INDUSTRIEANWENDUNGEN. VON DER LEICHTINDUSTRIE BIS ZUR BAUWIRTSCHAFT BIETET DIE SERIE EIN HERVORRAGENDES PREISLEISTUNGS-VERHÄLTNIS.

Diese vielseitige, leichte Produktserie zeichnet sich durch eine Zweidichten-PU-Sohle, die hervorragende Dämpfung bietet, eine metallfreie Zehenschutzkappe und eine durchtrittshemmende Zwischensohle aus.



01
reflektierende Elemente
Bessere Sichtbarkeit der Mitarbeiter

02
Sohle aus PU2D
Hervorragende Stoßabsorption, sehr leichtes Material

03
Schaftbereich mit zusätzlicher Polsterung
Mehr Komfort und mehr Schutz für die Knöchel und die Achillesferse



PU2D Sohle

Rutschhemmend nach SRC | resistent gegen Öl und Kohlenwasserstoffe | resistent gegen Chemikalien | antistatisch | optimale Flexibilität & Dämpfung

Französisches (EU) Größensystem, Weite 11

- 01** doppelt verdichtetem PU Sohle für optimale Dämpfung und Tragekomfort
- 02** gerillte Fersenpartie für bessere Haftung beim ersten Aufsetzen der Ferse auf dem Boden
- 03** breite Sohlenauflage
- 04** scharfkantige Profilblöcke für eine bessere Haftung
- 05** Absatz
- 06** selbstreinigendes Profil
- 07** gerillte Sohlenspitze für eine bessere Haftung

Einlegesohle

anatomisch geformt | antistatisch



Textile Deckschicht mit Perforationen | hohe Feuchtigkeitsausdämpfung

aus perforiertem EVA mit optimaler Stoßdämpfung | EVA Dämpfungselement in der Ferse



Metallfreie, durchtrittshemmende Einlage
durchtrittshemmend bis 1100 N | 100% Verbundstoff | flexibel | antimagnetisch | schützt 100% der Fußfläche (gegenüber 85% bei Stahlsohlen im Durchschnitt) | leichter als Stahlsohlen | geringere Übertragung von Hitze und Kälte als bei einer Stahlsohle



Metallfreie Zehenschutzkappe
Schutz vor herabfallenden Gegenständen bis 200 Joule und vor Druck bis 15000 N gemäß der Norm EN 20345 | 100% antimagnetisch | Komfort ohne Druckstellen dank ergonomischer Form | extra weit | 20% leichter als eine herkömmliche Stahlkappe | geringere Übertragung von Hitze und Kälte als bei einer Stahlkappe





S1P



S3

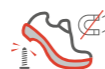


FOCUS 2.0 SANDAL + PERFO S1P SRC

Sohle aus doppelt verdichtetem PU | **Obermaterial** aus atmungsaktivem Narbenleder mit breiten Perforationen für eine optimale Klimaregulierung, Klettverschluss (SANDAL) / aus atmungsaktivem Narbenleder, reflektierende Elemente, metallfreie Ösen und Haken (PERFO) | **Futter** Polyester 3D-Mesh für hochwirksame Schweißableitung, schnell trocknend | **Zehenschutzkappe** metallfrei | **durchtrittshemmende Zwischensohle** metallfrei | **Einlegesohle** anatomisch geformte, textile Deckschicht mit Perforationen, EVA Dämpfungselement in der Ferse | **Gewicht 565 g** (SANDAL) und **575 g** (PERFO) bei Größe 42

Industrie, Logistik, Dienstleistungen, heiße & trockene Umgebungen

GRÖSSE **36 - 47** | EN ISO 20345:2011
ART. NR. 67733 (SANDAL)
67723 (PERFO)



100% metal free

FOCUS 2.0 S3 LOW + HIGH S3 SRC

Sohle aus doppelt verdichtetem PU | **Obermaterial** aus geöltem Narbenleder zum Schutz vor eindringenden Flüssigkeiten, wasserdichtes Gewebe, reflektierende Elemente, metallfreie Ösen und Haken | **Futter** Polyester 3D-Mesh für hochwirksame Schweißableitung, schnell trocknend | **Zehenschutzkappe** metallfrei | **durchtrittshemmende Zwischensohle** metallfrei | **Einlegesohle** anatomisch geformte, textile Deckschicht mit Perforationen, EVA Dämpfungselement in der Ferse | **Gewicht 570 g** (LOW) und **615 g** (HIGH) bei Größe 42

Bau, Industrie, Logistik, Dienstleistungen, feuchte Umgebungen

GRÖSSE **36 - 47** | EN ISO 20345:2011
ART. NR. 67713 (LOW)
67703 (HIGH)



100% metal free





MACSOLE®
PLUS 2.0

DIE MACSOLE® PLUS-SICHERHEITSSCHUHE MIT MACSOLE® GUMMISOHLEN-TECHNOLOGIE SIND EXTREM ROBUST UND DADURCH FÜR VIELE EINSATZBEREICHE EINSETZBAR.

Das abreibfeste "All-terrain" Sohlenprofil mit hervorragenden Hafteigenschaften insbesondere bei feuchten Arbeitsbedingungen, ist resistent gegen Kontakthitze bis 300°C (HRD). Die MACSOLE® PLUS 2.0 Serie bietet hohe technische Leistungsfähigkeit, guten Komfort und ein attraktives Preis-Leistungs-Verhältnis.



01
EVA-Einsatz
Stoßdämpfungseigenschaften im Fersenbereich und im Vorfußbereich

02
Überkappe aus Gummi
sehr abriebfest | **deutlich längere Haltbarkeit** | geeignet für Personen, die viel in der Hocke oder auf den Knien arbeiten

03
Schaftbereich mit zusätzlicher Polsterung
Mehr Komfort und mehr Schutz für die Knöchel und die Achillesferse



MACSOLE®
Gummisohle

Rutschhemmend nach SRC | resistent gegen Öl und Kohlenwasserstoffe | resistent gegen Chemikalien | hitzebeständig gegen Kontaktwärme bis zu 300°C (HRO) | antistatisch

Französisches (EU) Größenmesssystem, Weite 11

- 01** breite Sohlenauflage
- 02** Absatz
- 03** GRIPSTEP-Profil für besseren Halt auf Leitern und Treppen
- 04** selbstreinigendes Profil
- 05** scharfkantige Profilblöcke für eine bessere Haftung
- 06** hervorragende Abriebfestigkeit
- 07** gerillte Sohlenspitze für eine bessere Haftung

Einlegesohle

anatomisch geformt | antistatisch



textile Deckschicht:
Extrem abriebfest | Feuchtigkeit absorbierend | schnell trocknend

Unterseite aus zu 100% recyceltem PU-Schaumstoff mit sehr hoher Kapazität zur Aufnahme & Ableitung von Feuchtigkeit | schnell trocknend



Metallfreie, durchtrittshemmende Einlage

durchtrittshemmend bis 1100 N | 100% Verbundstoff | flexibel | antimagnetisch | schützt 100% der Fußfläche (gegenüber 85% bei Stahlsohlen im Durchschnitt) | leichter als Stahlsohlen | geringere Übertragung von Hitze und Kälte als bei einer Stahlsohle



Metallfreie Zehenschutzkappe

Schutz vor herabfallenden Gegenständen bis 200 Joule und vor Druck bis 15000 N gemäß der Norm EN 20345 | 100% antimagnetisch | Komfort ohne Druckstellen dank ergonomischer Form | extra weit | 20% leichter als eine herkömmliche Stahlkappe | geringere Übertragung von Hitze und Kälte als bei einer Stahlkappe



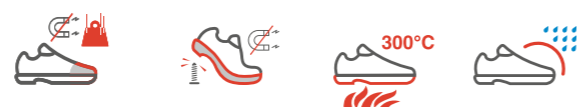


MACSTOPAC 300 S3 HIGH + LOW S3 HRO SRC

Sohle Gummisohle MACSOLE® PLUS 2.0, EVA mit Stoßdämpfungseigenschaften im Fersenbereich und im Vorfußbereich, rutschfest, resistent gegen Öle und Kohlenwasserstoffe, geeignet für extreme Hitze bis 300°C, Überkappe aus Gummi | **Obermaterial** Narbenleder zum Schutz vor eindringenden Flüssigkeiten, reduzierte Anzahl an Nähten, Schaftbereich mit zusätzlicher Polsterung | **Futter** Distance-Mesh für hochwirksame Schweißableitung, schnell trocknend | **Zehenschutzkappe** metallfrei | **durchtrittshemmende Zwischensohle** metallfrei | anatomisch geformte **Einlegesohle** mit Unterseite aus zu 100% recyceltem PU-Schaumstoff | **Gewicht** 640 g (LOW) und 690 g (HIGH) bei Größe 42

Mehrzweckmodell für Bau, Industrie, Arbeiten auf heißen Untergründen und in feuchter Umgebung

GRÖSSE 37 - 48 | EN ISO 20345:2011
ART. NR. 67533 (LOW)
67153 (HIGH)



MACSTOPAC 100 BROWN + BLACK S3 HIGH S3 HRO SRC

Sohle Gummisohle MACSOLE® PLUS 2.0, EVA mit Stoßdämpfungseigenschaften im Fersenbereich und im Vorfußbereich, rutschfest, resistent gegen Öle und Kohlenwasserstoffe, geeignet für extreme Hitze bis 300°C, Überkappe aus Gummi | **Obermaterial** Narbenleder zum Schutz vor eindringenden Flüssigkeiten, reduzierte Anzahl an Nähten, Schaftbereich mit zusätzlicher Polsterung | **Futter** Distance-Mesh für hochwirksame Schweißableitung, schnell trocknend | **Zehenschutzkappe** Stahl | **durchtrittshemmende Zwischensohle** Edelstahl | anatomisch geformte **Einlegesohle** mit Unterseite aus zu 100% recyceltem PU-Schaumstoff | **Gewicht** 750 g bei Größe 42

Mehrzweckmodell für Bau, Industrie, Arbeiten auf heißen Untergründen und in feuchter Umgebung

GRÖSSE 37 - 48 | EN ISO 20345:2011
ART. NR. 67113 (BROWN)
67103 (BLACK)





MACSOLE®
1.0

**DIESE SICHERHEITSSCHUH-KOLLEKTION
WURDE FÜR DEN HOCH-, TIEF UND
STRAßENBAU, DIE ARBEIT AUF HEISSEN
BÖDEN UND DIE STAHLINDUSTRIE
ENTWICKELT.**

Sie bietet herausragenden Komfort und eine unübertreffliche Festigkeit dank der MACSOLE® 1.0-Sohlentechnologie.



MACSOLE® 1.0 NTX SBP WRU HI HRO SRA

Sohle MACSOLE® 1.0 glatte Gummisohle | **Obermaterial** pigmentiertes Narbenleder, reflektierende Elemente, Derby-Schnitt mit optimaler Anpassung an alle Fußstypen, reduzierte Anzahl an Nähten | **Futter** Mesh-Gewebe, extrem abriebfest, hervorragende Feuchtigkeitsabsorption, schnell trocknend | **Zehenschutzkappe** metallfrei | **durchtrittshemmende Zwischensohle** Edelstahl | **Einlegesohle** MACSOLE® 1.0 ETC | **Gewicht** 780 g bei Größe 42

Teer- und Asphaltierungsarbeiten. Die glatte Sohle hinterlässt keine Abdrücke auf heißem Asphalt, die SRA-Kennzeichnung ermöglicht den multifunktionellen Einsatz



GRÖSSE **38 - 48** | EN ISO 20345:2011
ART. NR. 62993



MACSOLE® 1.0 WLD LOW S3 CI HI-1 HRO WG SRC

Sohle Gummisohle MACSOLE® 1.0 | **Obermaterial** pigmentiertes Narbenleder, Nähte aus feuerbeständigem Kevlar®-Material, Schaftabschluss mit Spritzschutzfunktion aus pigmentiertem Narbenleder mit doppeltem Klettverschluss, reduzierte Anzahl an Nähten, Abdichttasche aus Narbenleder | **Futter** Spinnvlies schwarz, extrem abriebfest | **Zehenschutzkappe** metallfrei | **durchtrittshemmende Zwischensohle** Edelstahl | **Einlegesohle** MACSOLE® 1.0 XCB | **Gewicht** 810 g bei Größe 42

Modell mit niedrigem Schaft für die Schweiß-, Hütten- und Stahlindustrie zum Schutz vor der Gefahr durch flüssige Metallspritzer



GRÖSSE **38 - 48** | EN ISO 20349-2:2017
ART. NR. 62963





XXL PRO

DIE SICHERHEITSSCHUH-LINIE XXL PRO BIETET OPTIMALE LÖSUNGEN FÜR MENSCHEN, DIE IM HOCH- UND TIEFBAU UND IN STEINBRÜCHEN ARBEITEN.

Die extrem schützende Sohle aus doppelt verdichtetem PU, kombiniert mit äußerst abriebfestem Leder, das auch resistent gegen das Eindringen von Flüssigkeiten ist, garantiert den Trägern einen hundertprozentigen Schutz.



ALPHA PRO S3 CI SRC

Sohle aus doppelt verdichtetem PU | **Obermaterial** pigmentiertes Narbenleder zum Schutz vor eindringenden Flüssigkeiten. Abdichtlasche aus Leder | **Futter** 3D-Distance-Mesh | **Zehenschutzkappe** Stahl | **durchtrittshemmende Zwischensohle** Edelstahl | **Einlegesohle** Hydroflex | **Gewicht 750 g** bei Größe 42

Hoch- und Tiefbau, Steinbrüche

GRÖSSE **38 - 48** | EN ISO 20345:2011
ART. NR. 63913



EINLEGESOHLE RUN-R

Zugelassen für **RUN-R** und **SUXXEED OFFROAD Serie** | **antistatisch** | **anatomisch** angepasste Form | **Washbarkeit** bei 30°C | **Stoßdämpfungseigenschaften** im Fersenbereich und im Vorfußbereich | **Massageprofil** für Fußwölbung | hoch atmungsaktive Oberseite, extrem **abriebfest mit hochwirksamer Schweißableitung** | hoch **atmungsaktive und Feuchtigkeit absorbierende Materialien, schnell trocknend**

GRÖSSE **37 - 48**
ART. NR. 62997



EINLEGESOHLE SUXXEED

Zugelassen für **SUXXEED Serie** | **anatomisch** angepasste Form | **antistatisch** | **Washbarkeit** bei 40°C | **Stoßdämpfungseigenschaften** | textile Oberflächenstruktur | EVA-Schaum

GRÖSSE **35 - 47**
ART. NR. 62996



MACSOLE 1.0 XCB (NORMALE BEDINGUNGEN) + ETC (THERMISCHE ISOLATION)

XCB PU Sohle, herausnehmbar, **anatomisch geformt, antistatisch, perforiert** | **Verpackungseinheit** Einzelverkauf paarweise nach Schuhgröße | **Gewicht 65g** bei Größe 42

GRÖSSE **36 - 48**
ART. NR. 62999



ETC **aluminisierte Sohle, herausnehmbar, anatomisch geformt, antistatisch** | **geruchshemmende Wirkung dank Aktivkohle** | Schaumstoff mit „Memory-Funktion“ | **Gewicht 50 g** bei Größe 42

GRÖSSE **38 - 48**
ART. NR. 96661



SOCKEN

schwarz | **Materialzusammensetzung** 77% Baumwolle, 21% Polyamid, 2% Elasthan | erhältlich in **zwei Größen** 37-41 oder 42-46 | **Einzelverpackung** | für Einzelhandel geeignet

ART. NR. 1051118 (P37/41)
1051119 (P42/46)



MUSTERTASCHE

schwarz | mit **zwei Fächern** | **Maße** 75 x 41 x 28 cm

ART. NR. 1051121

MERCHANDISING



SCHUH-PLATTEN-BESCHILDERUNG

Material 5 mm PVC | Maße 300 x 120 x 250 mm | Befestigung mit 4 transparenten Selbstklebepunkten

ART. NR. 1051086



THEKENDISPLAY

Plexiglas | Höhe 322 mm | Präsentation für 1 Schuh

ART. NR. 1051055



SITZWÜRFEL

schwarz | Maße 38 x 38 x 38 cm | Gewicht 2kg | Außen Material Polyestergerewebe 220 g

ART. NR. 1051106



BODENDISPLAY

Stahlstruktur | Beplankung Kunststoff | Höhe 185 cm | zweiseitige Warenpräsentation | für bis zu 10 Schuhe | inklusive Aufbauanleitung und Werkzeug

ART. NR. 1051122

SCHNELLÜBERSICHT



| ART.-NR. | BEZEICHNUNG | GRÖSSE | TYP | EN ISO 20345 | Hoch- und Tiefbau | Handwerk, Innenausbau | Energie und Umwelt | Lager, Transport & Logistik, Dienstleistungen, Handel | Industrie | Schwerindustrie | Landwirtschaft - Grünflächen | Seite |
|----------|--------------------------------|--------|-----------------|---|-------------------|-----------------------|--------------------|---|-----------|-----------------|------------------------------|-------|
| 67403 | MS 100 LOW | 36→48 | Halbschuh | S1P HRO SRC | | ■ | | | | | | 23 |
| 67453 | MS 100 HIGH | 36→48 | Schnürstiefel | S1P HRO SRC | | ■ | | | | | | 22 |
| 67473 | MS 300 LOW | 36→48 | Halbschuh | S3 HRO SRC | | ■ | | | | | | 25 |
| 67433 | MS 300 HIGH | 36→48 | Schnürstiefel | S3 HRO SRC | | ■ | | | | | | 25 |
| 67443 | MS 110 SANDAL | 36→48 | Sandale | S1P HRO SRC | | ■ | | | | | | 24 |
| 67603 | MS 10 LOW | 36→48 | Halbschuh | S1P HRO SRC | | ■ | | | | | | 26 |
| 67623 | MS 30 LOW | 36→48 | Halbschuh | S3 HRO SRC | | ■ | | | | | | 27 |
| 67633 | MS 30 HIGH | 36→48 | Schnürstiefel | S3 HRO SRC | | ■ | | | | | | 27 |
| 67343 | MACEXPEDITION 3.0 S3 HIGH | 36→48 | Schnürstiefel | S3 CI HI WR HRO SRC | | ■ | ■ | | | | ■ | 32 |
| 67303 | MACCROSSROAD BROWN 3.0 S3 HIGH | 36→48 | Schnürstiefel | S3 CI HI HRO SRC | ■ | ■ | ■ | | | ■ | ■ | 33 |
| 67313 | MACCROSSROAD 3.0 S3 HIGH | 36→48 | Schnürstiefel | S3 CI HI HRO SRC | ■ | ■ | ■ | | | ■ | ■ | 35 |
| 67323 | MACCROSSROAD 3.0 S3 LOW | 36→48 | Halbschuh | S3 CI HI HRO SRC | ■ | ■ | ■ | | | ■ | ■ | 34 |
| 67353 | MACCROSSROAD 3.0 S3 HIGH META | 36→48 | Schnürstiefel | S3 M CI HI HRO SRC | ■ | ■ | ■ | | | ■ | ■ | 37 |
| 67363 | MACCROSSROAD 3.0 S3 HIGH BOA | 36→48 | Schnürstiefel | S3 CI HI HRO SRC | ■ | ■ | ■ | | | ■ | ■ | 36 |
| 67083 | MX 100 GT2 | 37→48 | Winterstiefel | S3 CI HI WR HRO SRC | ■ | ■ | ■ | | | | | 42-43 |
| 63933 | MX 300 GT | 37→48 | Schnürstiefel | S3 CI HI WR HRO SRC | ■ | ■ | ■ | | | | | 45 |
| 63953 | MX 400 GT | 37→48 | Schnürstiefel | S3 CI HI WR HRO SRC | ■ | ■ | ■ | | | | | 44 |
| 63973 | MX 500 | 37→48 | Stiefel | S3 HI HRO SRC | ■ | ■ | ■ | | | ■ | | 46-47 |
| 67073 | RUN-R PLANET | 36→47 | Halbschuh | S1P ESD SRC | | ■ | | | ■ | | | 52-53 |
| 62583 | RUN-R 100 LOW | 37→48 | Halbschuh | S1P SRC | | ■ | | | ■ | | | 54 |
| 62593 | RUN-R 200 | 37→48 | Halbschuh | S1P SRC | | ■ | | | ■ | | | 55 |
| 62643 | RUN-R 210 | 37→48 | Halbschuh | S1P SRC | | ■ | | | ■ | | | 55 |
| 62663 | RUN-R 300 HIGH | 37→48 | Schnürstiefel | S3 SRC | | ■ | ■ | ■ | ■ | | | 56 |
| 62603 | RUN-R 300 LOW | 37→48 | Halbschuh | S3 SRC | | ■ | ■ | ■ | ■ | | | 56 |
| 62613 | RUN-R 400 HIGH | 37→48 | Schnürstiefel | S3 SRC | | ■ | ■ | ■ | ■ | | | 57 |
| 62653 | RUN-R 400 LOW | 37→48 | Halbschuh | S3 SRC | | ■ | ■ | ■ | ■ | | | 57 |
| 67203 | SUXXEED OFFROAD BLACK S3 HIGH | 36→48 | Schnürstiefel | S3 CI SRC | ■ | ■ | ■ | ■ | ■ | | ■ | 62 |
| 67283 | SUXXEED OFFROAD BLACK S3 LOW | 36→48 | Halbschuh | S3 CI SRC | ■ | ■ | ■ | ■ | ■ | | ■ | 62 |
| 62733 | SUXXEED OFFROAD S3 HIGH | 36→48 | Schnürstiefel | S3 CI SRC | ■ | ■ | ■ | ■ | ■ | | ■ | 64 |
| 62743 | SUXXEED OFFROAD S3 LOW | 36→48 | Halbschuh | S3 CI SRC | ■ | ■ | ■ | ■ | ■ | | ■ | 64 |
| 67233 | SUXXEED OFFROAD S3 RANGER | 36→48 | Ranger-Stiefel | S3 CI SRC | ■ | ■ | ■ | | | ■ | ■ | 63 |
| 67273 | SUXXEED OFFROAD S3 RIGGER INOX | 36→48 | Schlupfstiefel | S3 CI SRC | ■ | | ■ | | | ■ | ■ | 65 |
| 62753 | SUXXEED OFFROAD S3 SNOW | 36→48 | Winterstiefel | S3 CI SRC | ■ | | ■ | | | ■ | ■ | 65 |
| 63903 | SUXXEED S3 HIGH | 35→47 | Schnürstiefel | S3 SRC | | ■ | ■ | ■ | ■ | | | 71 |
| 62553 | SUXXEED S3 LOW | 35→47 | Halbschuh | S3 SRC | | ■ | ■ | ■ | ■ | | | 71 |
| 62563 | SUXXEED S1P LOW | 38→47 | Halbschuh | S1P SRC | | ■ | ■ | ■ | ■ | | | 70 |
| 67703 | FOCUS 2.0 S3 HIGH | 36→47 | Schnürstiefel | S3 SRC | | ■ | ■ | ■ | ■ | | | 77 |
| 67713 | FOCUS 2.0 S3 LOW | 36→47 | Halbschuh | S3 SRC | | ■ | ■ | ■ | ■ | | | 77 |
| 67723 | FOCUS 2.0 PERFO | 36→47 | Halbschuh | S1P SRC | | ■ | ■ | ■ | ■ | | | 76 |
| 67733 | FOCUS 2.0 SANDAL | 36→47 | Sandale | S1P SRC | | ■ | ■ | ■ | ■ | | | 76 |
| 67153 | MACSTOPAC 300 S3 HIGH | 37→48 | Schnürstiefel | S3 HRO SRC | ■ | | ■ | | ■ | ■ | | 82 |
| 67533 | MACSTOPAC 300 S3 LOW | 37→48 | Halbschuh | S3 HRO SRC | ■ | | ■ | | ■ | ■ | | 82 |
| 67103 | MACSTOPAC 100 BLACK S3 HIGH | 37→48 | Schnürstiefel | S3 HRO SRC | ■ | | ■ | | ■ | ■ | | 83 |
| 67113 | MACSTOPAC 100 BROWN S3 HIGH | 37→48 | Schnürstiefel | S3 HRO SRC | ■ | | ■ | | ■ | ■ | | 83 |
| 62963 | MACSOLE® 1.0 WLD LOW | 38→48 | Schweißertiefel | S3 CI HI-1 HRO WG SRC (EN 20349-2:2017) | | | | | | ■ | ■ | 87 |
| 62993 | MACSOLE® 1.0 NTX | 38→48 | Schnürstiefel | SBP WRU HI HRO SRA (EN 20345:2011) | ■ | | | | | | | 86 |
| 63913 | ALPHA PRO | 38→48 | Schnürstiefel | S3 CI SRC | ■ | | | | | | ■ | 90 |

UVEX HECKEL s.a.s

44 rue d'Engwiller | La Walck | 67350 Val de Moder | France

Tel. +33 388 07 61 08 | **Fax** +33 388 72 51 06

E-Mail France contact.france@uvex-heckel.fr

E-Mail Export contact.export@uvex-heckel.fr

www.heckel.fr

